

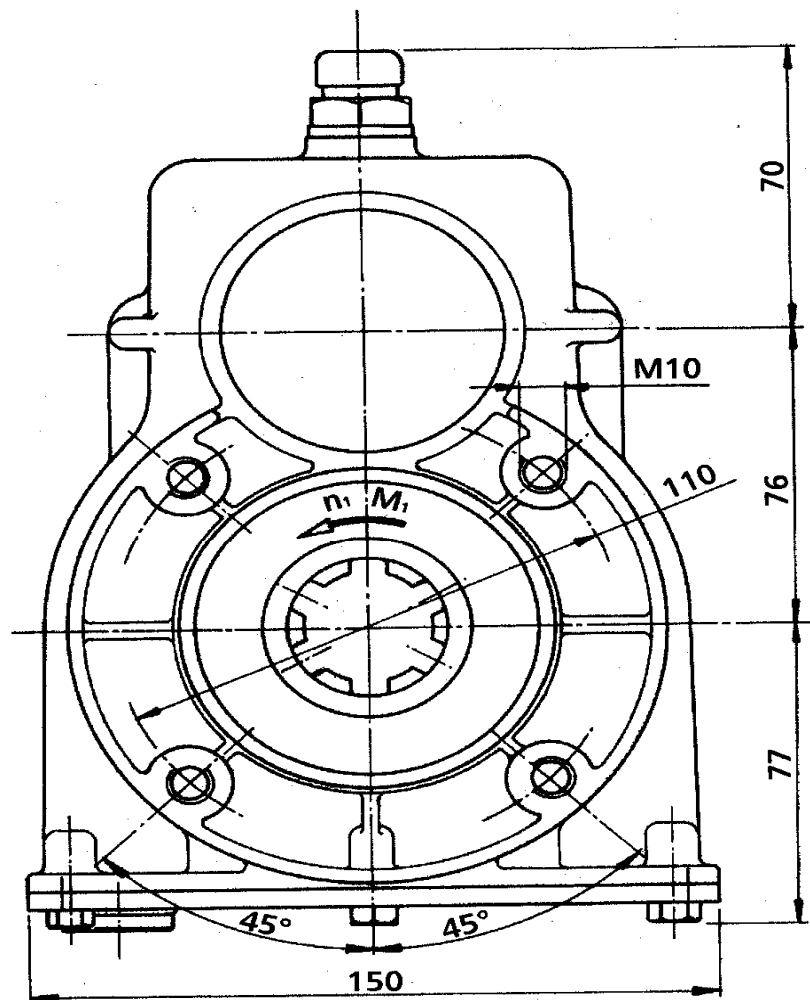
Datenblatt
Zapfwellengetriebe Baugröße 2
 (Datasheet PTO, size 2)

Antrieb über:

- Zapfwellenstummel nach DIN 9611, 1“3/8, Gewicht: 4,9 kg
- Zapfwellenmuffe nach DIN 9611 mit Rasiterung, 1“3/8, Gewicht: 4,6 kg

Driven by:

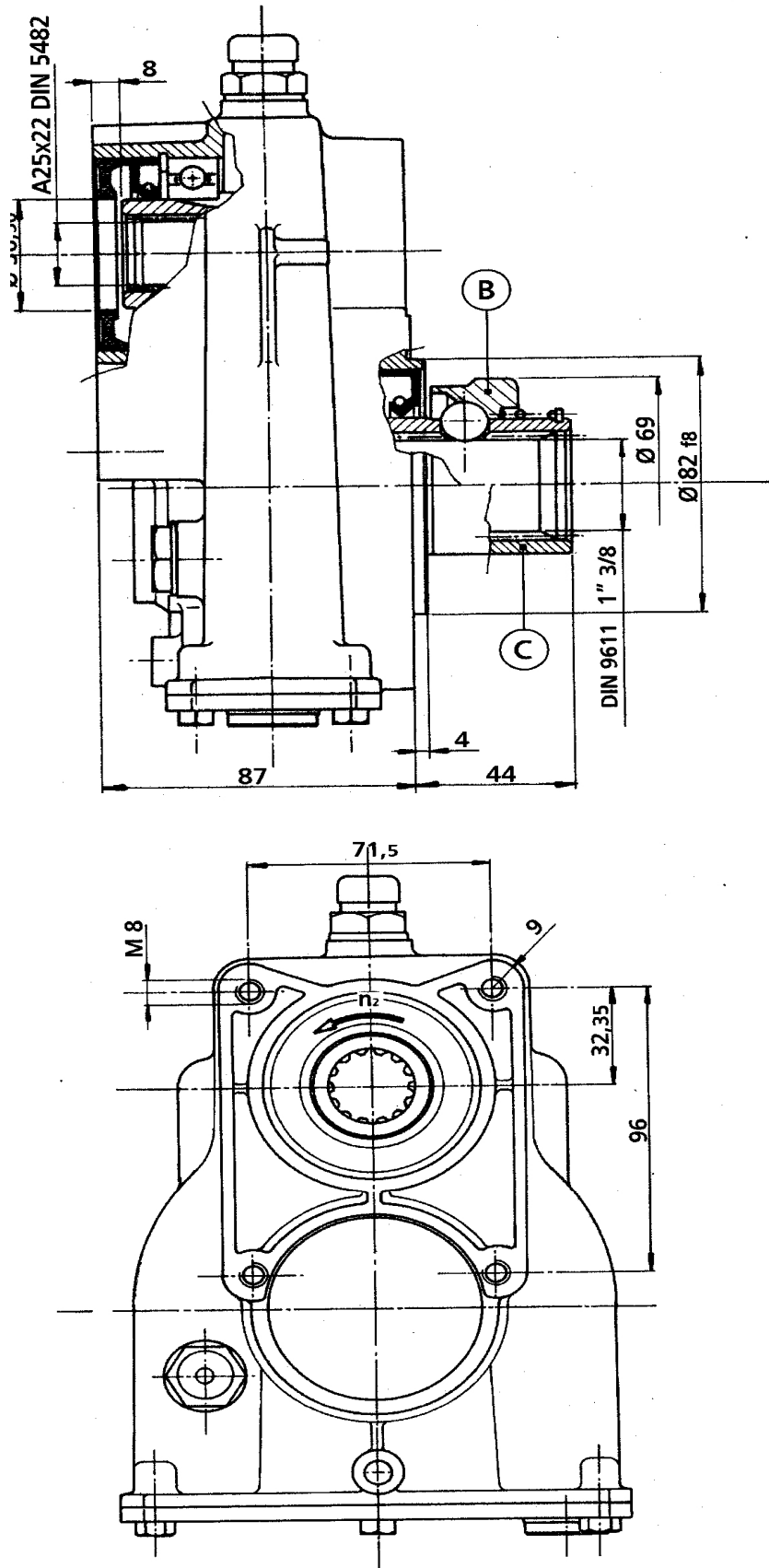
- Male shaft according to DIN 9611 Size 1“3/8, Weight 4,9 kg
- Hollow shaft according to DIN 9611 with locking device, Weight 4,6 kg

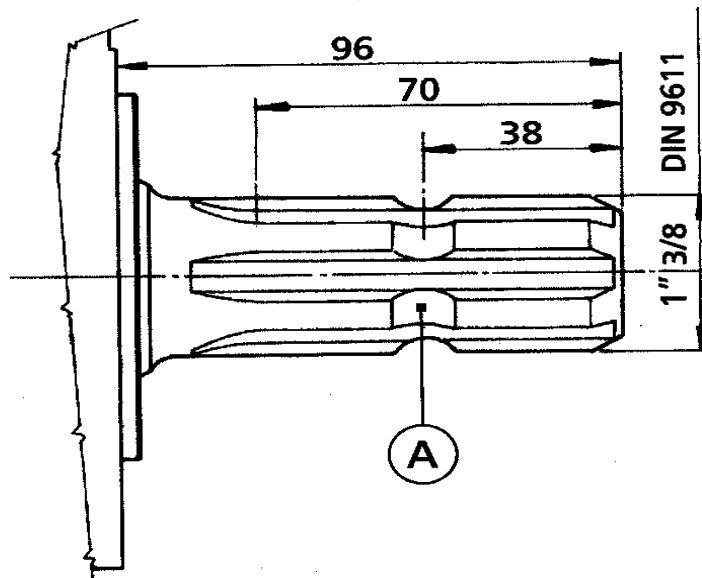


www.Hydraulikverkauf.de

Die Inhalte und Werke auf den Seiten von Lo-Com unterliegen dem deutschen Urheberrecht. Die Vervielfältigung, die Bearbeitung, die Verbreitung und jegliche Art der Verwertung außerhalb der Grenzen des Urheberrechts bedürfen der schriftlichen Zustimmung des jeweiligen Autors bzw. Erstellers. Downloads und Kopien dieser Seite sind nur für den privaten, nicht aber für den kommerziellen Gebrauch gestattet.

Wichtiger Hinweis - bitte beachten Sie: Die Funktion eines jeden Hydraulikartikels muss an der Anwendung und in allen Betriebszuständen vom Anwender überprüft werden. Vom Anwender ist ebenfalls zu prüfen, ob die Ausführung den entsprechenden Vorschriften und Gesetzen entspricht. Diesem Datenblatt liegen unsere "Allgemeinen Geschäftsbedingungen" zugrunde. Sie können unsere Allgemeinen Geschäftsbedingungen auch unter <http://www.hydraulikverkauf.de/agb.pdf> einsehen.





Zapfwellengetriebe Baugröße 2

Übersetzungsverhältnis (I): 1 : 3,8

Antrieb über die Muffe (mit Schnellverschluss) bzw. Stummel: 1 3/8 Zoll¹

Zapfwellen - Normdrehzahl - U/min.: 540

Maximale Abtriebsdrehzahl - U/min.: 3.000

Einbaulänge gesamt / mm: 131

Die Schmierung mit Schmieröl SAE 90 - Öfüllmenge: 0,22 Liter

Bitte beachten Sie: Das o. g. Zapfwellengetriebe wird ohne Mitnehmerkonus für die Zahnradpumpe und exklusive Öfüllung geliefert!

Sollten Sie zusätzliche Komponenten für dieses Zapfwellengetriebe benötigen, nehmen wir Ihre diesbezügliche Anfrage gerne entgegen.

- Hinweise zur Schmierung:

Eine vorschriftsmäßige Verwendung des Schmieröl SAE 90 gewährleistet einen einwandfreien Betrieb und eine lange Lebensdauer des Übersetzungsgetriebes. Der Ölstand muss! alle 1.500 Betriebsstunden durch das entsprechende Schauglas überprüft werden.

Der erste Ölwechsel muss nach 60 bis max. 80 Betriebsstunden erfolgen.